

ПРОФЕССИОНАЛЬНЫЕ ПАССИВНЫЕ АКУСТИЧЕСКИЕ СИСТЕМЫ



ANGRY T-REX



СОДЕРЖАНИЕ

Меры предосторожности.....	3
Описание АС.....	5
Подключение систем.....	8
Дополнительная информация.....	9

ПРОФЕССИОНАЛЬНЫЕ АКУСТИЧЕСКИЕ СИСТЕМЫ T-REX

ВАЖНО!

Перед подключением и использованием акустической системы (АС), пожалуйста, прочтите внимательно это руководство и обращайтесь к нему в своей дальнейшей работе. Это руководство является неотъемлемой частью АС и должно передаваться вместе с АС в случае смены ее владельца, что необходимо как для ее правильной инсталляции и использования, так и для обеспечения ее сохранности и работоспособности. Компания VOLTA не несет ответственности за работу АС в случае ее неправильной установки или использования.

ВНИМАНИЕ!

Во избежание угрозы возникновения пожара или короткого замыкания, никогда не подвергайте это оборудование воздействию влаги.

МЕРЫ ПРЕДОСТОРОЖНОСТИ

1. Прочитайте эти пункты особо внимательно, т.к. они содержат очень важную информацию.
2. Акустические системы VOLTA подразумевают совместное использование с оборудованием, в котором используется высокое напряжение. Поэтому, во избежание удара электрическим током, никогда не осуществляйте установку или подключение при включенном электропитании.
3. Перед включением оборудования, которое используется в составе звукового комплекта (усилители мощности, микшерные пульта, источники сигнала и пр.), убедитесь, что все подключения произведены правильно, а напряжение сети составляет 220-230 Вольт.
5. Для защиты силового кабеля от повреждений убедитесь, что он расположен так, что по нему не будут ходить или придавливать какими-либо предметами.
6. Во избежание удара электрическим током никогда не разбирайте и не открывайте корпуса приборов, внутри нет никаких необходимых пользователю регуляторов или переключателей.
7. Будьте уверены, что внутрь корпуса АС не проникнут никакие предметы или жидкости, это может привести к короткому замыканию.
8. Никогда не пытайтесь вносить в конструкции этой АС какие-либо изменения, а также проводить с ней операции, не описанные в данном руководстве. Свяжитесь с авторизованным сервис центром или квалифицированными специалистами в следующих случаях:
 - оборудование не работает или работает неправильно;
 - внутрь корпуса попали какие-либо предметы или жидкости;
 - АС подверглась сильному удару.
9. Когда оборудование не используется в течение длительного времени, отключите питание и отсоедините сетевой шнур.

10. Если АС начинает источать подозрительные запахи или дым, немедленно выключите питание всего звукового комплекта.

11. Не подключайте АС к неизвестному вам оборудованию и не используйте с неизвестными аксессуарами. Для подвеса этой АС используйте специальные точки подвеса, никогда не используйте в этих целях ручки для переноски и другие, не предназначенные для этого элементы. Будьте уверены, что поверхность, на которую вы подвешиваете АС, достаточно крепкая и надежная, чтобы выдержать вес АС и быть устойчивой к естественным колебаниям ее корпуса. Также будьте уверены в качестве крепежных элементов (винты, гайки и т.д.), которые не поставляются компанией VOLTA. Во избежание риска повредить оборудование, не составляйте стеки из колонок в количестве больше допустимого, указанного в данном руководстве.

12. VOLTA настоятельно рекомендует доверить установку АС квалифицированным специалистам. Эти системы удовлетворяют существующим в настоящее время стандартам по использованию электроприборов.

13. ШТАТИВЫ И ПЕРЕМЕЩЕНИЕ. Все широкополосные акустические системы VOLTA могут быть установлены на штатив, рекомендуемый производителем, если это необходимо. Передвигать установленную на штатив систему нужно с особой осторожностью: резкие остановки, чрезмерные приложения силы, неровности напольных покрытий могут привести к опрокидыванию.

14. Множество механических и электрических факторов должны быть учтены при установке профессиональной АС (в дополнение к чисто акустическим, таким как: звуковое давление, углы охвата, частотный отклик и т.д.).

15. УХУДШЕНИЕ СЛУХА. Высокий уровень громкости может привести к перманентному ухудшению слуха.

ВАЖНЫЕ ЗАМЕЧАНИЯ

Для предотвращения распространения шумов через кабели, транслирующие микрофонный или линейный сигнал, используйте только экранированные кабели и избегайте их нахождения в непосредственной близости от:

- оборудования, излучающего высоко интенсивные электромагнитные поля (например, мощные трансформаторы);
- силовых кабелей;
- линий питания громкоговорителей.

ПРЕДОСТОРОЖНОСТИ В ИСПОЛЬЗОВАНИИ

- Не заслоняйте вентиляционные решетки АС. Не располагайте ее вблизи источников тепла, всегда будьте уверены в нормальной циркуляции воздуха вокруг вентиляционных решеток.
- Не перегружайте АС в течение длительных периодов времени.
- Не используйте растворители, спиртовые и другие быстро испаряющиеся вещества для протирки внешних поверхностей АС.

VOLTA pro - T REX

Современная T-REX - серия – это линейка профессиональных акустических систем, в которых высокая мощность и широкий диапазон воспроизводимых частот сочетаются в прочном корпусе.

КОМПОНЕНТЫ

Буферы, используемые в АС T-REX, выдерживают максимальные пиковые нагрузки, до 3 раз превосходящие номинальную мощность. Эти СЧ/НЧ буферы разработаны для высококачественного воспроизведения звуковых сигналов во всем диапазоне до частоты раздела кроссовера.

Катушки наших громкоговорителей обеспечивают максимальную эффективность и высокую скорость для точного мгновенного отклика. Внутренняя/внешняя технология намотки провода катушки обеспечивает максимальную надежность. Магниты гарантируют отличный контроль низов и нижней середины в воспроизводимом спектре частот.

КОРПУСА

Корпуса всех АС изготовлены из высококачественно берёзовой фанеры и покрыты многослойным полиуретановым. Лицевая сторона кабинетов защищена стальной решёткой. Для подвеса акустических систем предусмотрены специальные крепёжные элементы Flying Track

ПЕРЕД ПОДКЛЮЧЕНИЕМ ГРОМКОГОВОРИТЕЛЯ

На задней панели Вы найдете гнезда для подключения АС.

Убедитесь, что корпус громкоговорителя находится в исправном состоянии и не содержит следов внешних повреждений.

ПЕРЕД ВКЛЮЧЕНИЕМ КОМПЛЕКТА

Теперь Вы должны подсоединить сигнальный кабель от усилителя мощности, но, прежде чем включить АС, убедитесь, что на усилителе установлен минимальный уровень громкости (и на выходе микшера тоже). Важно, чтобы микшер был включен раньше, чем усилитель. Это позволит избежать возможного повреждения громкоговорителей и «щелчка» при включении. Вообще, это будет хорошей привычкой – всегда включать усилитель последним, а выключать первым, сразу после окончания мероприятия.

Теперь Вы можете включить усилитель и установить ручку громкости в требуемое положение.

ВСТРОЕННЫЙ УСИЛИТЕЛЬ МОЩНОСТИ И УПРАВЛЕНИЕ.

Правильный подбор мощности усилителей является залогом качества и надёжности работы звукового комплекта. Нужно иметь ввиду, что недостаточная или избыточная мощность усилителей может привести к некорректной работе звукового комплекта и даже его выхода из строя. Во избежание данных неприятностей нужно соблюдать принцип примерного равенства мощности акустических систем и каждого канала усилителя на соответствующей нагрузке (сопротивлении).

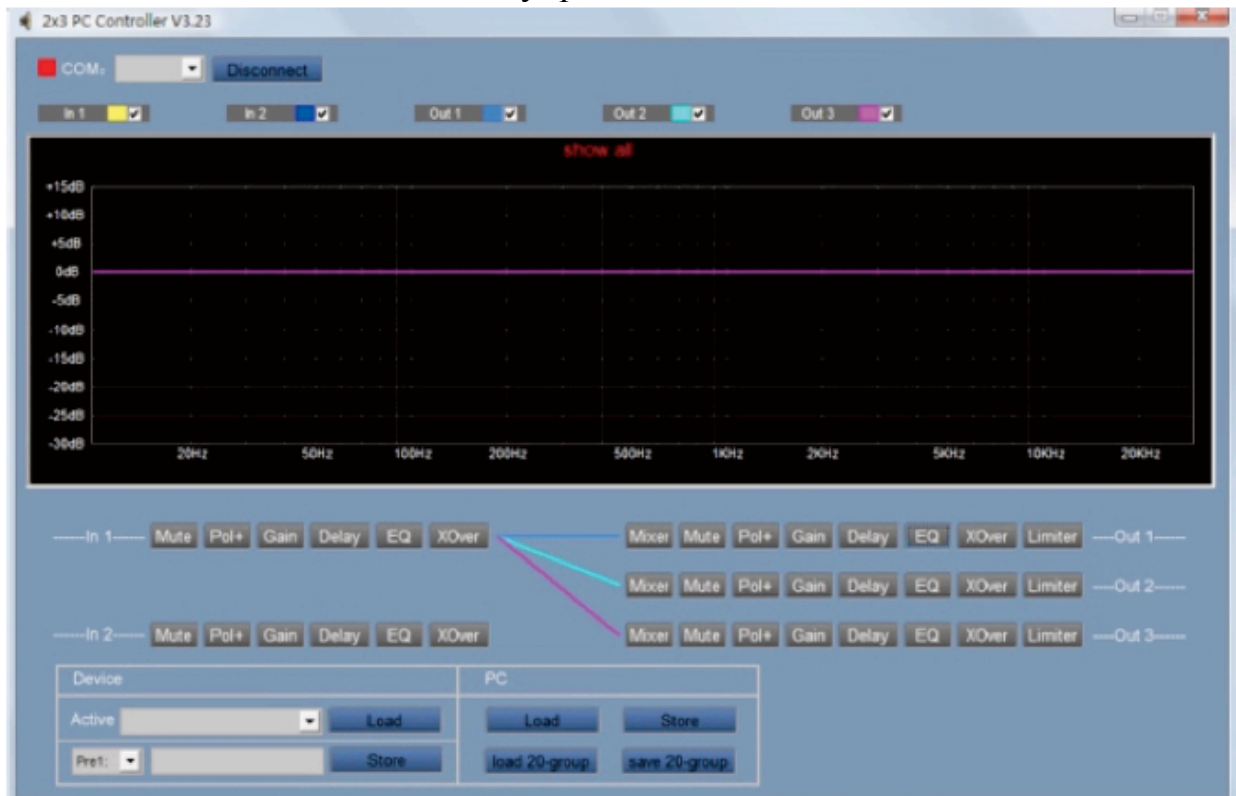
Именно по этой причине был разработан ANGRY T-REX Top – широкополосный громкоговоритель, содержащий на борту 3-канальный усилитель мощности, специально разработанный для сабвуферов линейки T-REX.

Более того модуль усилителя содержит встроенный DSP процессор, обладающий функциями кроссовера, лимитирования, установкой задержек, частотными фильтрами и предустановками.

Процессор управляется с помощью специального программного обеспечения, которое следует установить с CD диска, идущего в комплекте.



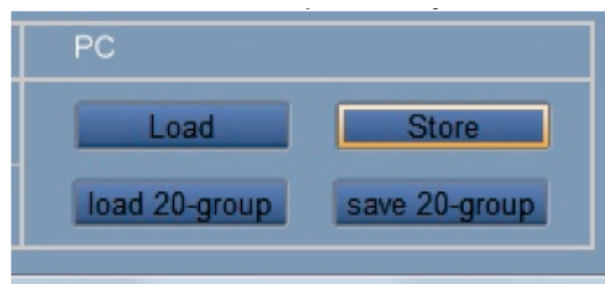
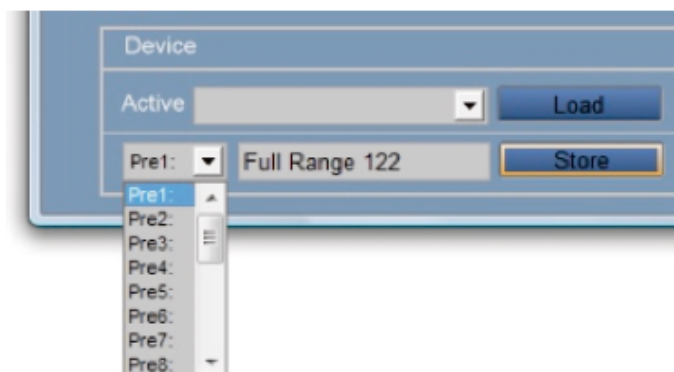
Внешний вид главного окна ПО управления:



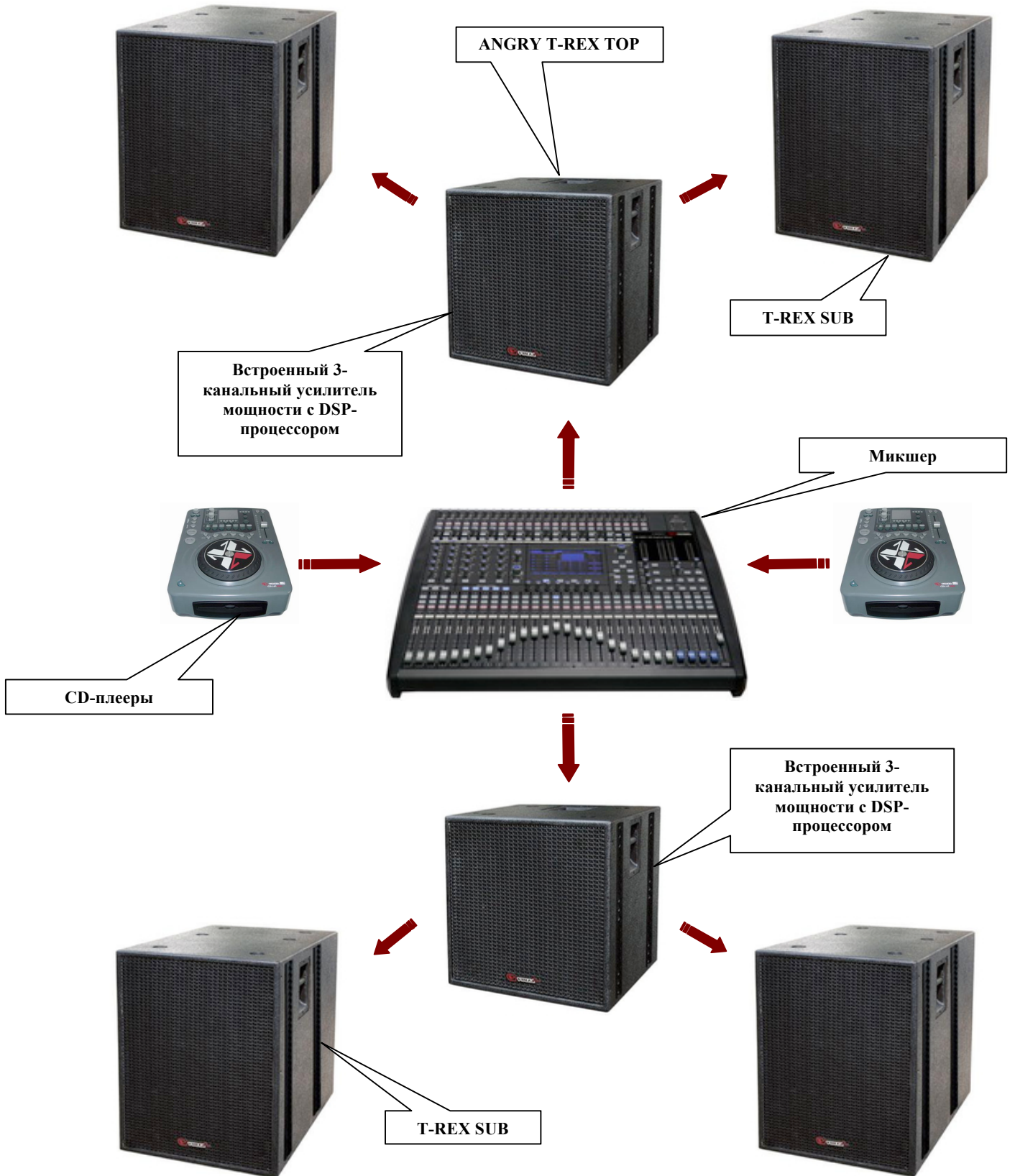
Параметры всевозможных обработок представлены в данном окне:



Для сохранения/загрузки настроек используйте кнопку *Save/Load Preset*:



Вариант подключения звукового комплекта.



ВЫБОР КОММУТАЦИОННЫХ КАБЕЛЕЙ АС

Акустические системы должны быть подключены соответствующим по сечению кабелем. Слишком тонкий кабель может стать причиной перегрева кабеля и большой потери мощности и качества звучания.

Для всех акустических систем мощностью менее 400Вт мы рекомендуем кабель сечением 2,5 мм², для остальных - 4 мм².

Высокий коэффициент затухания вашего усилителя обеспечивает чистоту воспроизводимого звука. Излишне длинные и тонкие кабели понижают коэффициент затухания и, таким образом, качество низких частот. Для гарантии качественного звучания коэффициент затухания должен находиться в районе 50. Более длинные кабели, таким образом, должны быть более толстыми. Максимальная длина кабеля 30 м.

Всегда обращайтесь с кабелями осторожно, особенно берегите их от повреждений во время транспортировки. Кабели должны быть проложены таким образом, чтоб никто не мог за них запинаться и наступать. Никогда не ставьте тяжелые предметы на кабель (колонки, кейсы и т.п.).

ВХОДНЫЕ РАЗЪЁМЫ

С тыльной стороны акустических систем расположены панели для коммутации и управления АС. Будьте предельно внимательны при их подключении.

T-REX ANGRY TOP оборудован входными разъемами XLR и гнездами с 4-х контактным фиксирующим разъемом Speakon. Для фиксации разъема в гнезде Speakon поверните разъем по часовой стрелке. Для разблокирования и отключения разъема нажмите фиксирующую кнопку, поверните разъем против часовой стрелки и выньте его из гнезда. Для фиксации и отключения разъема XLR также используйте фиксирующую кнопку.

Если вы сомневаетесь в правильности сборки разъёмов, то обратитесь за помощью в авторизованный центр VOLTA.

T-REX SUB оборудован входными и выходными гнездами с разъемами Speakon. Один из них (INPUT) служит для подключения АС к усилителю. Разъём OUTPUT предназначен для параллельного подключения дополнительной акустической системы.

Комплект ANGRY T-REX является законченным решением, и пассивный элемент T-Rex SUB предусматривает подключение к встроенному усилителю мощности элемента T-REX ANGRY TOP.

Вы можете проконсультироваться по любым вопросам подключения в авторизованных центрах VOLTA.

Для корректной работы АС и звукового комплекта в целом, используйте только качественные кабели и разъёмы. Так же обратите внимание на правильность сборки коммутации.