

stage 4

Professional lighting



CONTROL

Каталог 2016

Представляем новое направление в линейке профессионального светового оборудования STAGE4 – системы управления светом **STAGE4 CONTROL**.

STAGE4 CONTROL является логическим продолжением уже существующих линеек оборудования торговой марки **STAGE4: PRO LINE, PIXEL ART, DJ SERIES, LASERS**.

Серия под условным названием **DMX PILOT** – это начало семейства DMX-контроллеров и полноценных консолей. Отличительные особенности этой серии – эргономичность, достаточная интеллектуальность, знакомые всем алгоритмы программирования и их простота, и, что не маловажно – адекватная цена.

В линейке контроллеров представлены различные модели от привычной 192-канальной «расчёски» **DMX PILOT 12/16** и его младшего брата **LED PILOT 16/10** со 160 DMX-каналами до более интересных моделей, таких как **DMX PILOT 24/26**, **DMX PILOT 32/18**, **DMX PILOT 512 PRO**, **DMX PILOT 2000**, которые могут использовать все 512 DMX-каналов.

В названии моделей отражен их функционал: числа в названии показывают количество управляемых приборов и количество управляемых каналов в них. Например, **DMX PILOT 24/26** – это пульт для 24 приборов до 26 DMX-каналов каждый.

DMX PILOT 12/16 и **LED PILOT 16/10** предназначены для работы на небольших площадках, где не нужны избыточные функции. Контроллеры могут работать с 12 и 16 различными приборами по 16 и 10 DMX-каналов соответственно.

Модели **DMX PILOT 24/26** и **DMX PILOT 32/18** имеют на борту не только генераторы эффектов для работы с движением луча приборов (PAN/TILT), но и позволяют создавать цветовые макропрограммы для светодиодных приборов с системой синтеза цвета RGBW. Два колеса для точного позиционирования PAN/TILT и джойстик у модели **DMX PILOT 512 PRO** помогут с лёгкостью позиционировать луч. В этих контроллерах реализована технология «свободного патча» (SOFT PATCH), она добавляет возможность пере назначить каналы управления прибором на необходимые пользователю контрольные фейдеры пульта, позволяя одновременно и без конфликтов управлять группами приборов с разными адресами каналов.

Подавляющее большинство контроллеров в серии PILOT имеют в своём арсенале USB-порт для сохранения и загрузки шоу, а также поддерживают протокол RDM (Remote Device Management), который позволит удалённо установить DMX-адреса на приборы, при условии поддержки этими приборами протокола RDM (это реализовано в серии поворотных голов STAGE4 PRO LINE).

Отдельно бы хотелось отметить контроллер **DMX PILOT 2000**.

Это всё тот же знакомый всем PILOT 2000 от SGM, когда-то безоговорочно завоевавший сердца потребителей. Он является идеальным решением для небольших инсталляций, в которых используются полноповоротные приборы. Функционал **DMX PILOT 2000** позволяет раскрыть возможности светового прибора на все 100 процентов. Лёгкая настройка, интуитивность управления и выверенная эргономика делают его идеальным вариантом для решения подавляющего количества задач.

STAGE4 CONTROL – это новое направление в новом бренде, но с хорошо знакомыми всем художникам по свету методами программирования шоу.

Контроллеры с улучшенной эргономикой и новыми возможностями по очень конкурентным ценам.



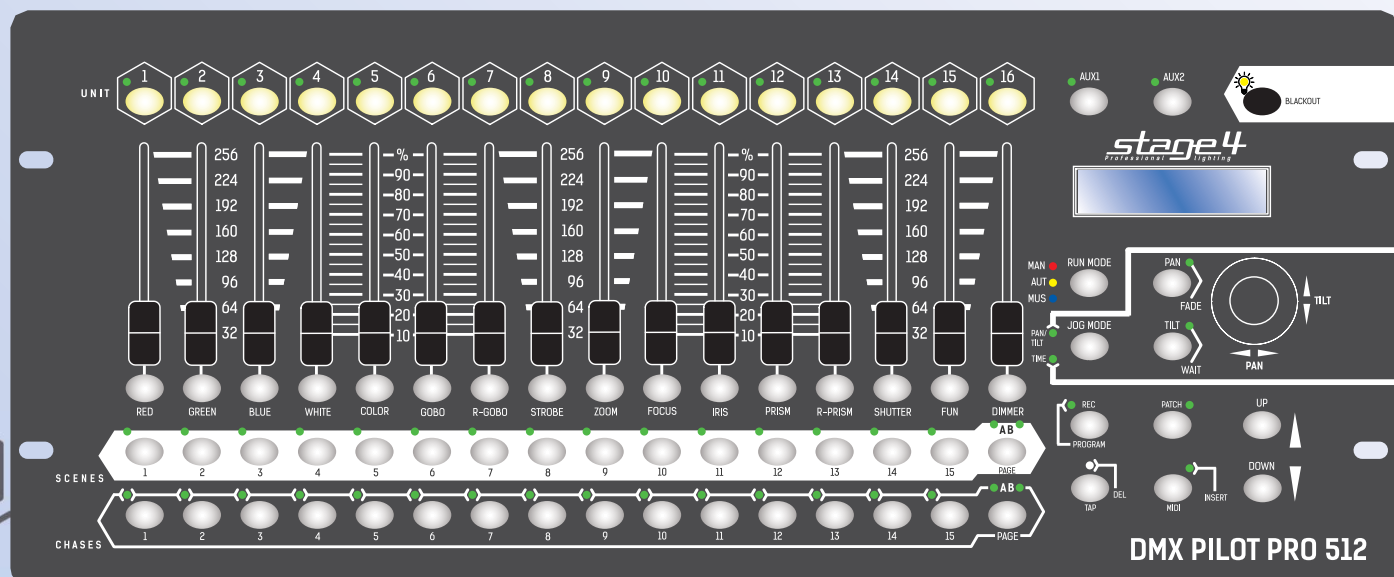
DMX Pilot PRO512



DMX Pilot PRO512 – универсальный контроллер DMX с возможностью свободного назначения каналов управления прибором на необходимые фейдеры. Предназначен в основном для управления динамическими интеллектуальными приборами. Удобное управление 16 bit движением PAN/TILT с помощью джойстика. Большое количество прямых кнопок управления и 16 фейдеров регулировки каналов делает программирование быстрым и удобным. Также в пульте реализована поддержка RDM (удаленное управление прибором).

Технические параметры:

- DMX512/RDM-протокол
- Выходные сигналы оптоизолированы
- 512 DMX-каналов
- 16 приборов по 18 DMX-каналов прямого доступа
- 16 фейдеров, каждый из которых может быть назначен свободно. На каждый фейдер можно назначить более одного DMX-канала (в пределах одного прибора)
- Джойстик (JOG) управляет PAN/TILT по умолчанию и может быть запрограммирован на любой канал
- 2 страницы по 15 сцен – 30 сцен, могут выполняться одновременно
- 2 страницы по 15 программ – 30 чейза, одновременный запуск нескольких чейзов с индивидуальным контролем скорости каждого
- 2 кнопки AUX могут быть назначены для управления дым-машиной или любым DMX-каналом
- Регулировки скорости программ WAIT / FAID устанавливаются с помощью джойстика.
- Режимы работы: ручной, автоматический и звуковая активация
- USB-порт для сохранения и загрузки шоу, а также для обновления ПО
- Цифровая коррекция чувствительности микрофона и аудио RCA-вход
- На панели – графическое отображение значений изменений каналов в абсолютных (0-256) и относительных единицах (0-100%) для ускорения программирования
- MIDI-интерфейс
- Блок питания – 9В 800 мА (мин)
- Размеры: 482 x 200 x 67 мм. / 19", высота прибора 4U
- Масса: 3 кг



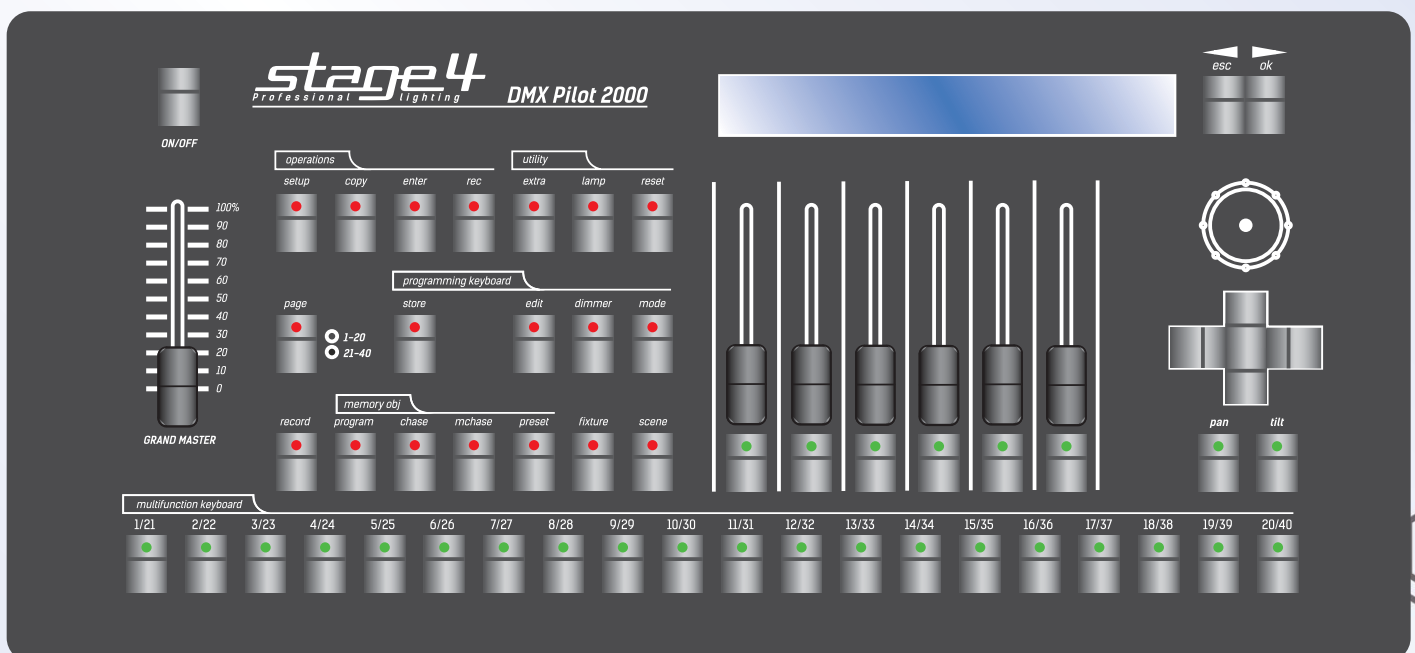
DMX Pilot 2000



DMX Pilot 2000 – универсальный и наиболее известный контроллер DMX-512 на рынке, способный управлять до 40 приборами (полноповоротные головы, сканеры, колорченжеры, диммеры и т.д.) до 36 каналов максимум, в общей сложности до 512 DMX-каналов с синхронизацией по MIDI, SMPTE, RS 232. Благодаря большому количеству встроенных редактируемых эффектов позволяет создавать потрясающие динамические сцены. Подходит для применения на объектах разного уровня: от концертных площадок до театров, клубов и телевизионных студий, от маленьких до больших шоу. При этом опыт работы с данным пультом есть почти у каждого ди-джея и светооператора.

Технические параметры:

- 512 DMX-каналов
- Выходные сигналы оптоизолированы
- до 40 приборов (до 36 каналов максимального использования),
- 40 световых сцен,
- 40 программ для сканирующих приборов,
- 40 чейзов, 40 статических сцен и 40 сцен с аудиосинхронизацией для диммерных каналов
- Протоколы MIDI, SMPTE, RS 232
- Редактируемая библиотека приборов
- Постоянный контроль выходящих параметров благодаря дисплею с подсветкой.
- Благодаря доступным для редактирования внутренним библиотекам возможно назначать функции на фейдеры по желанию: физические и логические каналы независимы
- Секция для сканеров и движущихся голов имеет две системы координат: абсолютную и относительную. Это позволяет идеально позиционировать прибор.
- Функция Scroll – операторы могут контролировать блоки по 6 каналов одновременно
- Данные и память можно загрузить на ПК
- Защищенный джойстик для точного позиционирования по pan/tilt
- Материал корпуса: металл с порошковым покрытием
- Блок питания – 9В 1000 мА (мин)
- Размеры: 7,5 x 48,2 x 22,2 (см) / 19", высота прибора 8U
- Вес: 3,8 кг



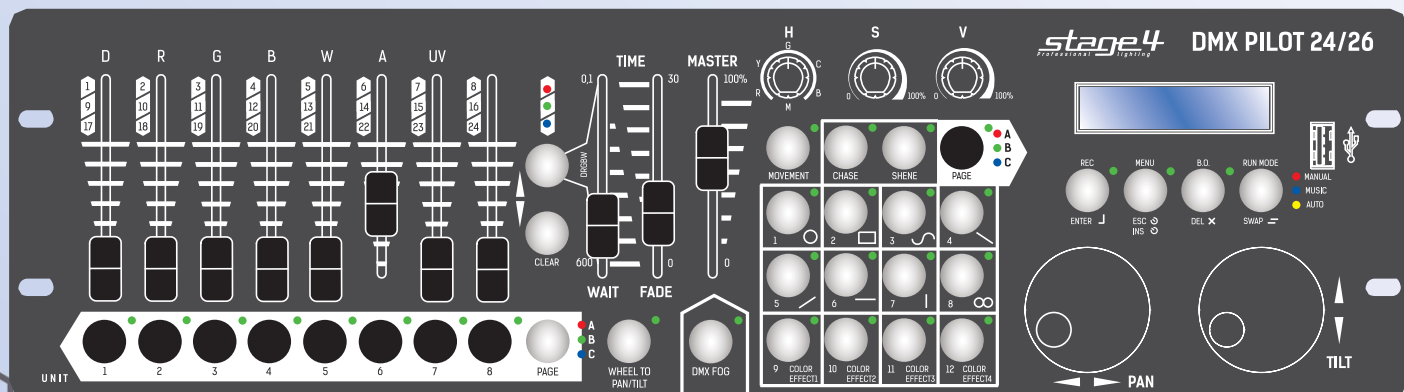
DMX Pilot 24/26



DMX Pilot 24/26 – контроллер управления интеллектуальным светом. 24 прибора, максимум до 26 каналов каждый. Для управления различными многоканальными световыми приборами, такими как: полноповоротные головы, сканеры и светодиодные светильники с системой синтеза цвета RGBW. 2 колеса для точного позиционирования PAN/TILT. Богатая библиотека встроенных эффектов. Также в пульте реализована поддержка RDM (удаленное управление прибором). Особенностью пульта является прямое управление каналами HSV (Hue (цвет/оттенок), Saturation (насыщенность), Value (яркость/значение) для LED-приборов – быстрый подбор необходимого цвета всего 3 параметрами.

Технические параметры:

- 512 DMX-каналов.
- Выходные сигналы оптоизолированы
- 24 прибора до 26 каналов каждый, 3 страницы по 8 фейдеров для управления
24 каналами прибора + 2 колеса PAN/TILT с возможностью свободного назначения каналов на фейдеры (свободный патч)
- 3 страницы по 8 приборов
- 3 страницы по 12 банков памяти для чейзов и сцен
- 36 программируемых сцен
- 36 программируемых чейзов, 100 сцен в каждом, 5 из которых могут выполняться одновременно
- Быстрое программирование благодаря встроенному генератору эффектов: 8 движений для PAN/TILT и 4 подпрограммы для RGBWAVUv+Dim каналов (1-8).
- 2 фейдера регулировки скорости: между шагами (WAIT) и внутри шага (FADE)
- MASTER-фейдер
- Режимы работы: ручной, автоматический и звуковая активация.
- Кнопка управления дым-машиной по DMX
- Цифровая коррекция чувствительности микрофона и внешний аудиовход.
- На панели – графическое отображение значений изменений каналов в абсолютных (0-256) и относительных единицах (0-100%) для ускорения программирования.
- Поддержка RDM
- USB-порт для сохранения и загрузки шоу, а также для обновления ПО.
- Блок питания – 9В 800 мА (мин)
- Размеры: 482 x 134 x 70 мм. / 19", высота прибора 3U.
- Масса: 2,2 кг



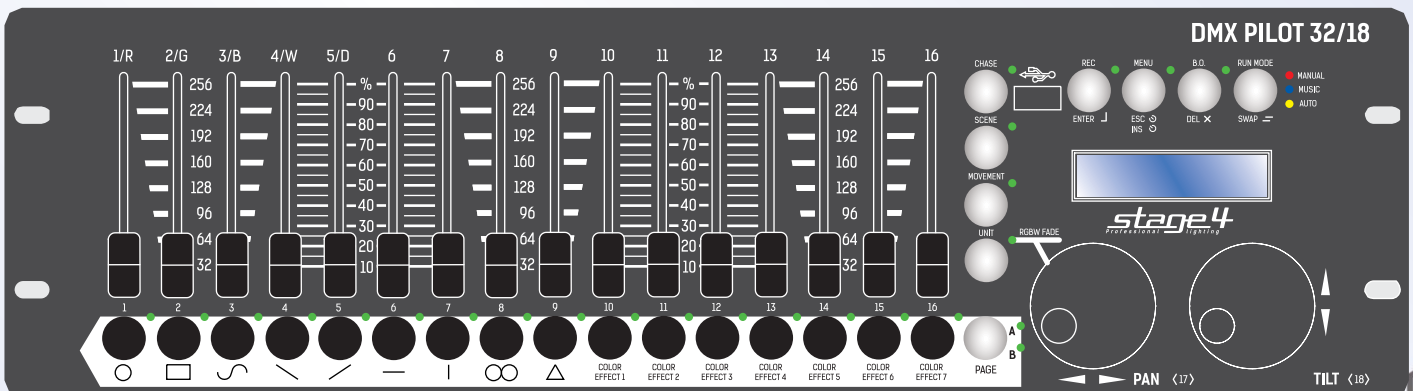
DMX Pilot 32/18



DMX Pilot 32/18 – полноценный программируемый контроллер для управления большим количеством световых приборов, таких как: полноповоротные головы и светодиодные светильники с системой синтеза цвета RGBW. 16 фейдеров прямого управления и 2 колеса для точного позиционирования PAN/TILT. Богатая библиотека встроенных эффектов. Также в пульте реализованы: поддержка RDM (удаленное управление прибором), свободное назначение каналов на фейдеры, инверсия фейдеров и контроль RGBW FADE TIME.

Технические параметры:

- 512 DMX-каналов
- Выходные сигналы оптоизолированы.
- 32 прибора до 18 каналов каждый (в пределах одного DMX-потока)
- USB-порт для сохранения и загрузки шоу, а также для обновления ПО
- Быстрое программирование благодаря встроенному генератору эффектов: 9 движений для PAN/TILT и 7 подпрограмм для RGBW+Dim каналов (1-5).
- 32 программы (чейза) по 100 сцен в каждом.
- 32 программируемые сцены
- 16 фейдеров, каналы на которые могут быть назначены по желанию (свободный патч)
- 2 колеса для PAN/TILT или каналы 17,18
- Режимы работы: ручной, автоматический и звуковая активация
- Цифровая коррекция чувствительности микрофона и внешний аудиовход
- Поддержка RDM
- MIDI-вход
- На панели – графическое отображение значений изменений каналов в абсолютных (0-256) и относительных единицах (0-100%) для ускорения программирования.
- ЖК-дисплей с подсветкой (2 x 16 знаков)
- Блок питания – 9-12В 300 мА (мин)
- Размеры: 482 x 134 x 70 мм. / 19", высота прибора 3U
- Масса: 2,2 кг



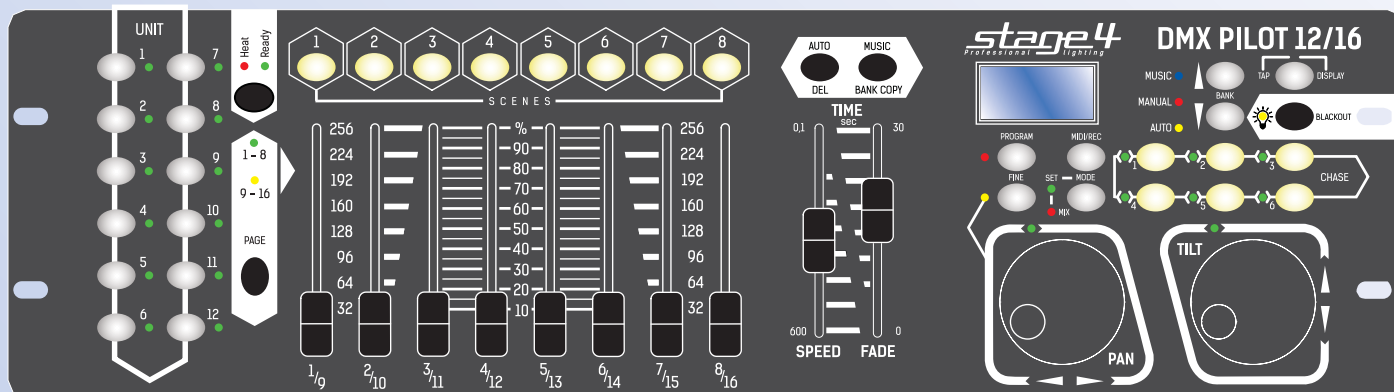
DMX Pilot 12/16



DMX Pilot 12/16 – программируемый контроллер управления динамическим светом. 12 приборов до 20 каналов каждый, 8 фейдеров прямого управления на 2 страницах и два колеса для точного позиционирования PAN/TILT или для управления дополнительными 4 каналами. Также в пульте реализована поддержка RDM (Remote Device Management – удаленное управление прибором). Возможности стандартных контроллеров расширены функцией свободного назначения параметров каналов, инверсией изменения значений каналов, кнопкой управления дым-машиной.

Технические параметры:

- DMX512/RDM-протокол
- Выходные сигналы оптоизолированы
- 240 DMX-каналов
- 12 приборов по 20 каналов (16 каналов на фейдерах и 4 на «колесах»).
- 16 bit управление PAN/TILT или каналов заданных на «колеса» при нажатии кнопки FINE
- 6 чейзов, 240 шагов каждый, одновременный запуск нескольких чейзов
- 30 банков памяти, которые могут работать как программы, по 8 сцен в каждой – всего 240
- 2 фейдера регулировки скорости: между шагами (WAIT) и внутри шага (FADE), последний может быть назначен только движение PAN/TILT
- USB-порт для сохранения и загрузки шоу, а также для обновления ПО
- Возможность копирования сцен, программ и групп, и вставки в нужные места шоу
- Режимы работы: ручной, автоматический и звуковая активация
- Кнопка управления дым-машиной
- BLACKOUT
- Цифровая коррекция чувствительности микрофона и внешний аудиовход.
- На панели – графическое отображение значений изменений каналов в абсолютных (0-256) и относительных единицах (0-100%) для ускорения программирования
- Поддержка RDM
- MIDI-вход
- Блок питания – 9В 300 мА (мин)
- Размеры: 482 x 134 x 70 мм. / 19", высота прибора 3U
- Масса: 2,5 кг



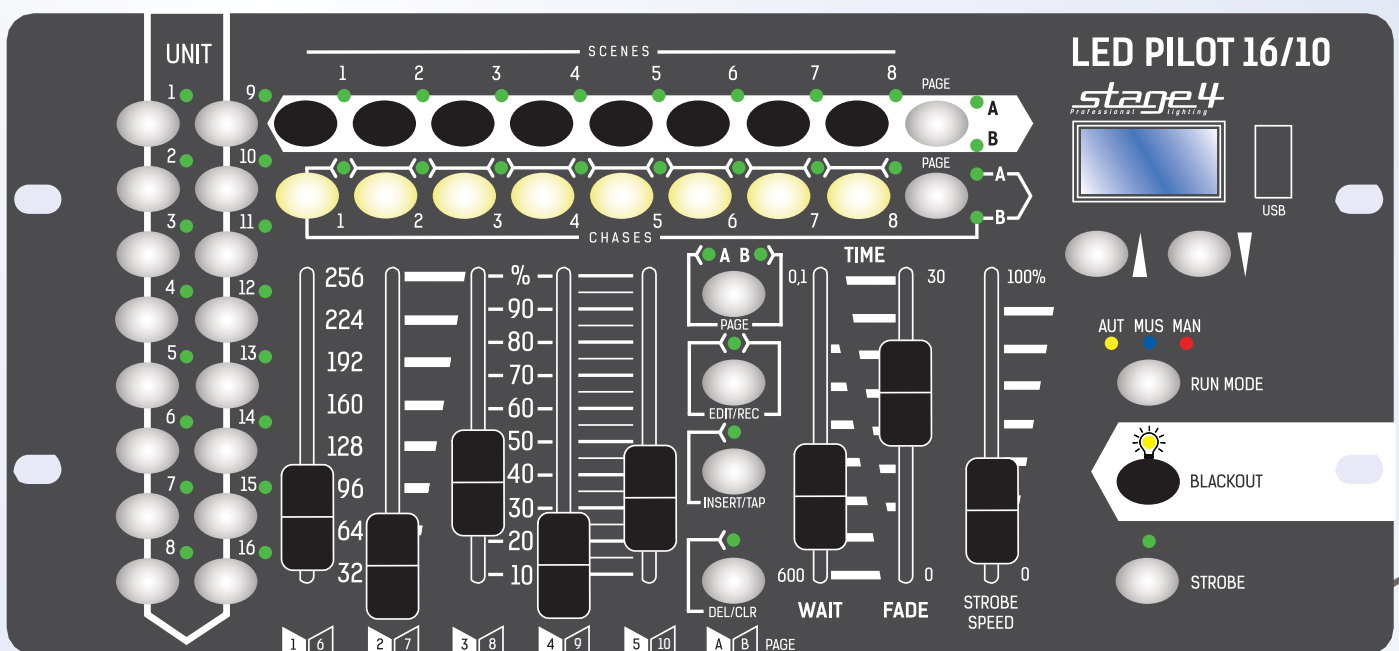
LED Pilot 16/10



LED Pilot 16/10 – компактный настольный контроллер управления преимущественно светодиодными светильниками. Управляет 16 приборами по 10 каналов каждый. Регулировка скорости воспроизведения шагов и замедления в шаге, отдельный фейдер и кнопка для управления стробоскопом (или любым DMX-каналом, дым-машиной), до 200 шагов в каждой из 16 программ. Также в пульте реализована поддержка RDM (удаленное управление прибором).

Технические параметры:

- DMX512/RDM-протокол
- 160 DMX-каналов
- 16 кнопок для управляемых приборов по 10 DMX-каналов
- 5 фейдеров прямого управления каналами (10 на двух страницах)
- 2 страницы по 8 сцен – всего 16
- 2 страницы по 8 программ (чейзов) – всего 16 программ по 200 шагов. Несколько программ могут повторяться друг за другом или повторяться до 200 раз.
- Отдельный фейдер и кнопка управления DMX-стробоскопом или любым из 10 каналов прибора или дым-машины (программируемая)
- Копирование, удаление и вставки сцен и программ
- 2 фейдера регулировки скорости: между шагами (WAIT) и внутри шага (FADE)
- Цифровой дисплей
- Режимы работы: ручной, автоматический (тактовый или с установками скорости) и звуковая активация
- BLACKOUT
- Цифровая коррекция чувствительности микрофона и внешний аудиовход
- На панели – графическое отображение значений изменений каналов в абсолютных (0-256) и относительных единицах (0-100%) для ускорения программирования
- Поддержка RDM
- USB-порт для сохранения и загрузки шоу, а также для обновления ПО
- Блок питания – 9В 300 мА (мин)
- Размеры: 308x142x74 мм
- Масса: 2 кг



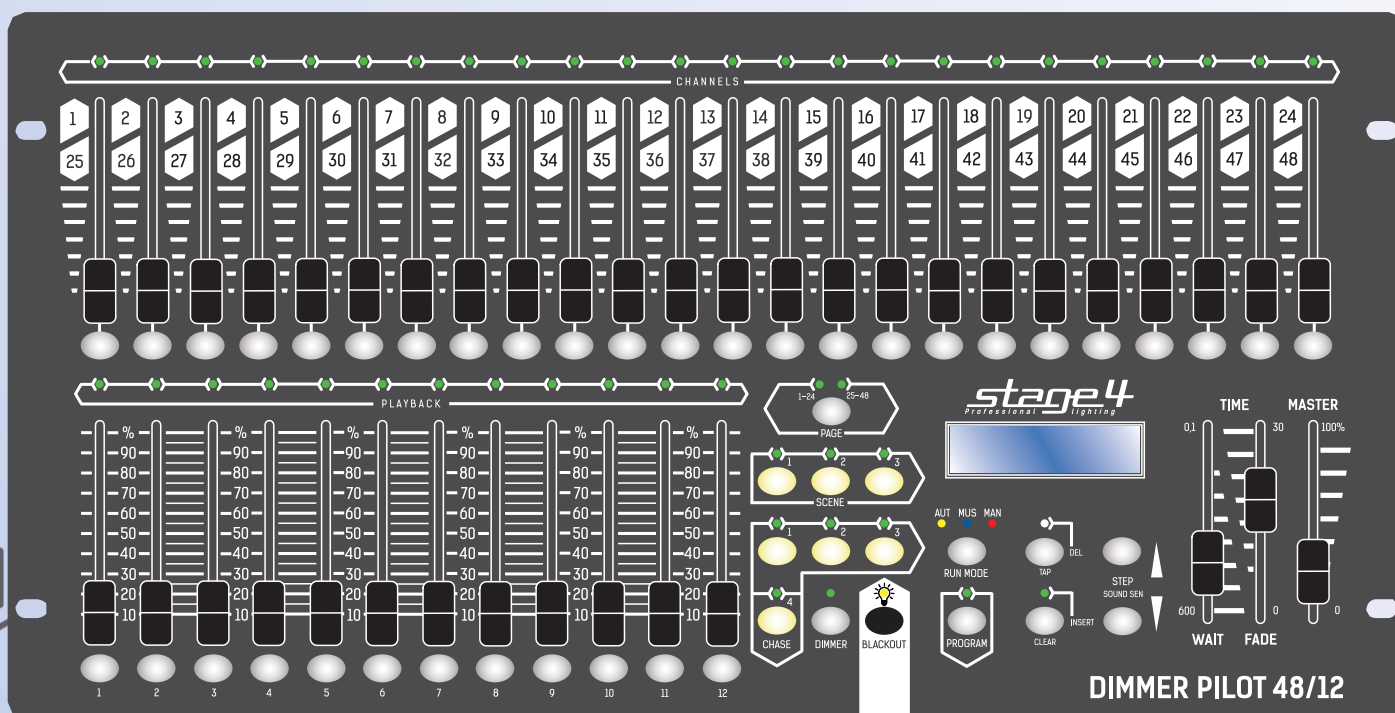
DIMMER PILOT 48/12



DIMMER PILOT 48/12 – сценический пульт управления диммерными каналами. 24 фейдера для управления 48 диммерными каналами. 3 страницы по 12 плейбэков для вывода 36 записанных сцен. Обладает широким функционалом кастомизации – от группировки нескольких каналов в одну программу до группировки готовых программ в чейзы с отдельным управлением скорости выполнения.

Технические параметры:

- DMX512/RDM-протокол
- Выходные сигналы оптоизолированы
- 48 DMX-каналов
- 2 страницы по 24 фейдера прямого управления
- 3 страницы по 12 фейдеров плейбэков для вывода 36 статических сцен
- 36 сцен с индивидуальной настройкой яркости, могут воспроизводиться одновременно
- 4 страницы по 12 программ (48 чейзов) с возможностью одновременного воспроизведения и контроля скорости воспроизведения
- 2 фейдера регулировки скорости: между шагами (WAIT) и внутри шага (FADE),
- MASTER-фейдер
- 24 кнопки FLASH (мгновенный вывод параметров на 100%) могут быть использованы для каналов, сцен или программ (чейзов)
- USB-порт для сохранения и загрузки шоу, а также для обновления ПО
- Режимы работы чейзов: ручной, автоматический и звуковая активация
- LED-индикация всех режимов работы
- На панели – графическое отображение значений изменений каналов в абсолютных (0-256) и относительных единицах (0-100%) для ускорения программирования
- Поддержка RDM
- Цифровая коррекция чувствительности микрофона и аудио RCA-вход
- Блок питания – 9В 800 мА (мин)
- Размеры: 482 x 244 x 70 мм. / 19", высота прибора 6U.
- Масса: 3,5 кг



IM LIGHT

Киров: +7 (8332) 340-344
Москва: +7 (495) 748-30-32
www.imlight.ru